

## KARTA LOKALU

Mieszkanie nr 6

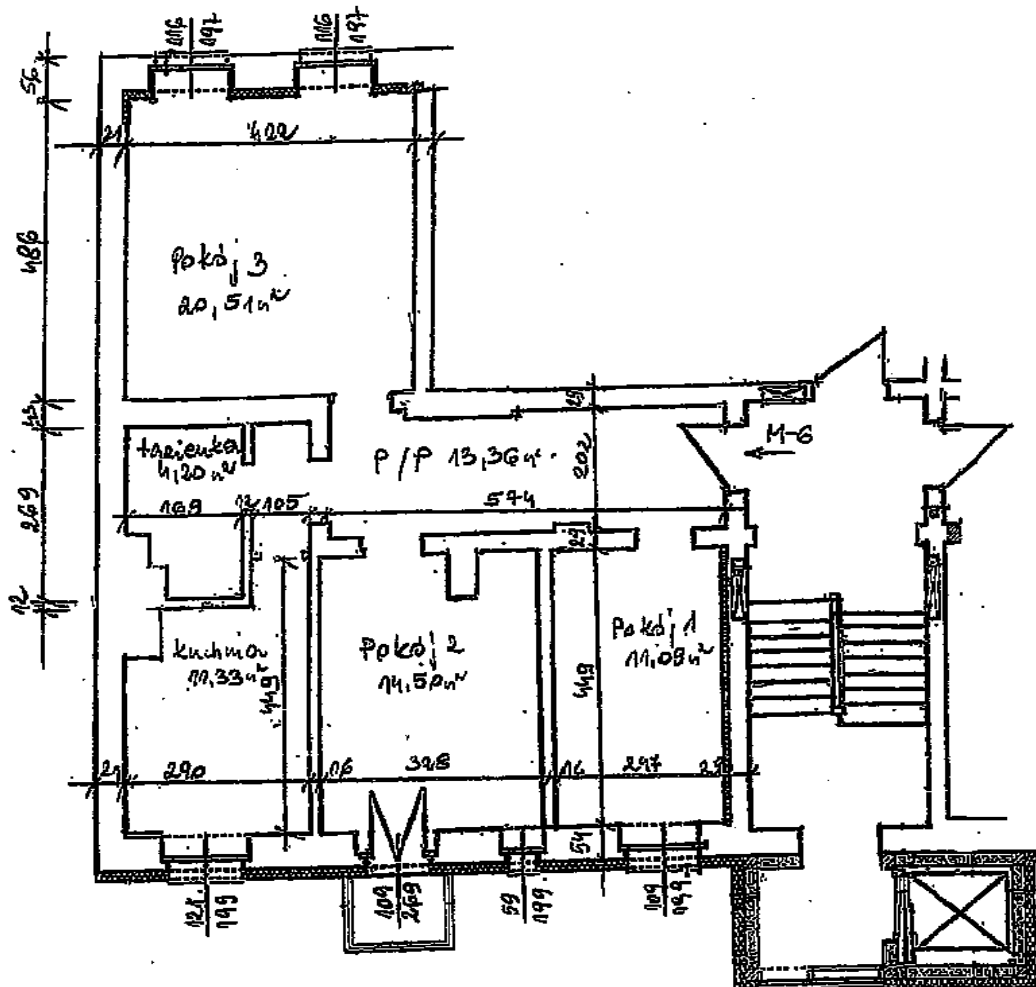
powierzchnia całkowita lokalu **74,99 m<sup>2</sup>**

3 pokoje + kuchnia + piwnica

pokój 1	<b>11,09 m<sup>2</sup></b>
pokój 2	<b>14,50 m<sup>2</sup></b>
pokój 3	<b>20,51 m<sup>2</sup></b>
kuchnia	<b>11,33 m<sup>2</sup></b>
łazienka	<b>4,20 m<sup>2</sup></b>
przedpokój	<b>13,36 m<sup>2</sup></b>
balkon	-
<b>piwnica nr 6</b>	<b>6,73 m<sup>2</sup></b>

---

**RAZEM (powierzchnia użytkowa) 74,99 m<sup>2</sup>**



Towarzystwo Budownictwa Społecznego  
Prawobrzeże Sp. z o.o.

70-771 Szczecin (Zdroje), ul. Winogronowa 11F  
tel. (+48 91) 46 13 692, fax (+48 91) 88 63 350  
www.tbbsp.szczecin.pl

Oddział:

70-551 Szczecin, ul. Mariacka 24  
tel. (+48 91) 43 36 437, fax (+48 91) 88 63 351

NIP: 955-18-53-387 REGON: 811 222 916  
KRS 000 000 612 Kapitał zakładowy: 260 633 600 zł