

KARTA LOKALU

Mieszkanie nr 7

powierzchnia całkowita lokalu **51,47 m²**

2 pokoje + kuchnia + piwnica

pokój 1 **13,80 m²**

pokój 2 **19,08 m²**

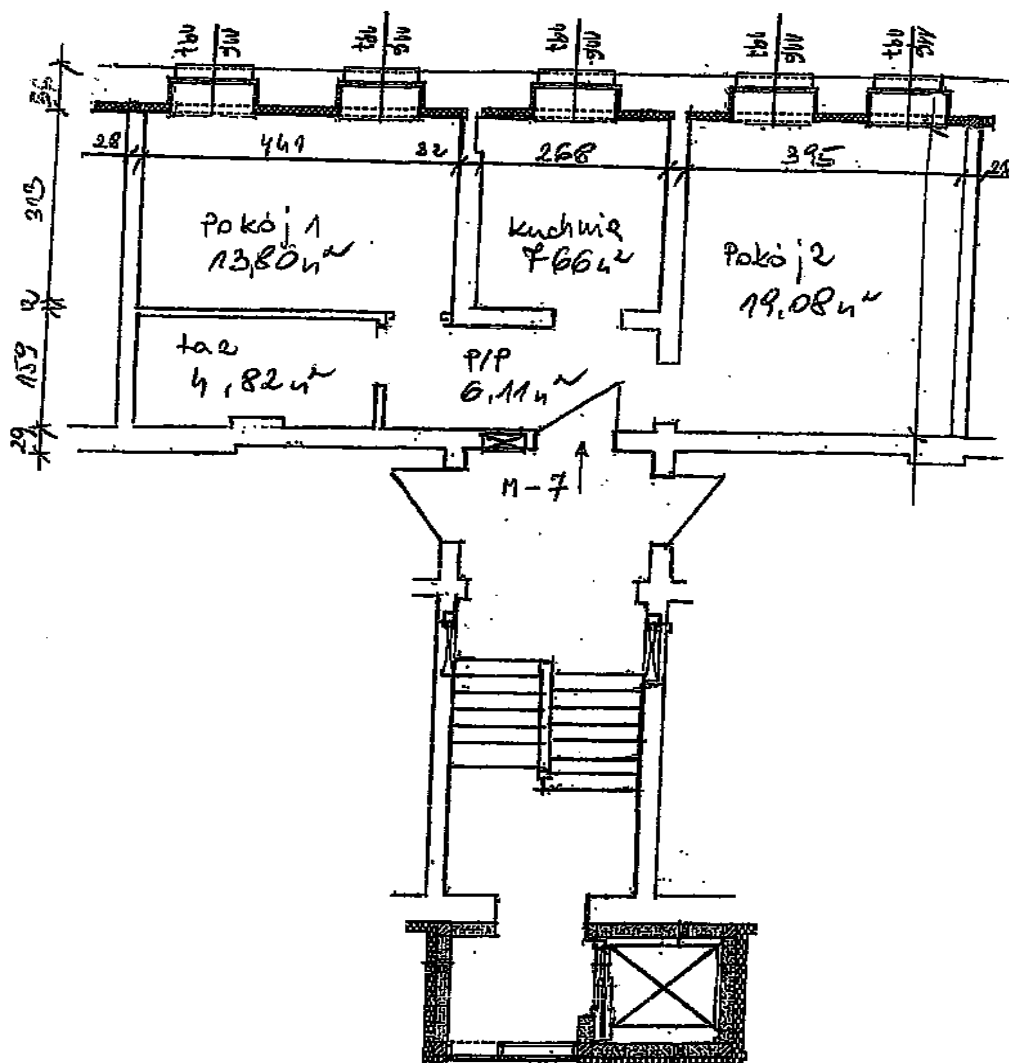
kuchnia **7,66 m²**

łazienka **4,82 m²**

przedpokój **6,11 m²**

piwnica nr 7 **6,38 m²**

RAZEM (powierzchnia użytkowa) 51,47 m²



Towarzystwo Budownictwa Społecznego
Prawobrzeże Sp. z o.o.

70-771 Szczecin (Zdroje), ul. Winogronowa 11F
tel. (+48 91) 46 13 692, fax (+48 91) 88 63 350
www.tbbsp.szczecin.pl

Oddział:

70-551 Szczecin, ul. Mariacka 24
tel. (+48 91) 43 36 437, fax (+48 91) 88 63 351

NIP: 955-18-53-387 REGON: 811 222 916
KRS 000 000 612 Kapitał zakładowy: 260 633 600 zł