

KARTA LOKALU

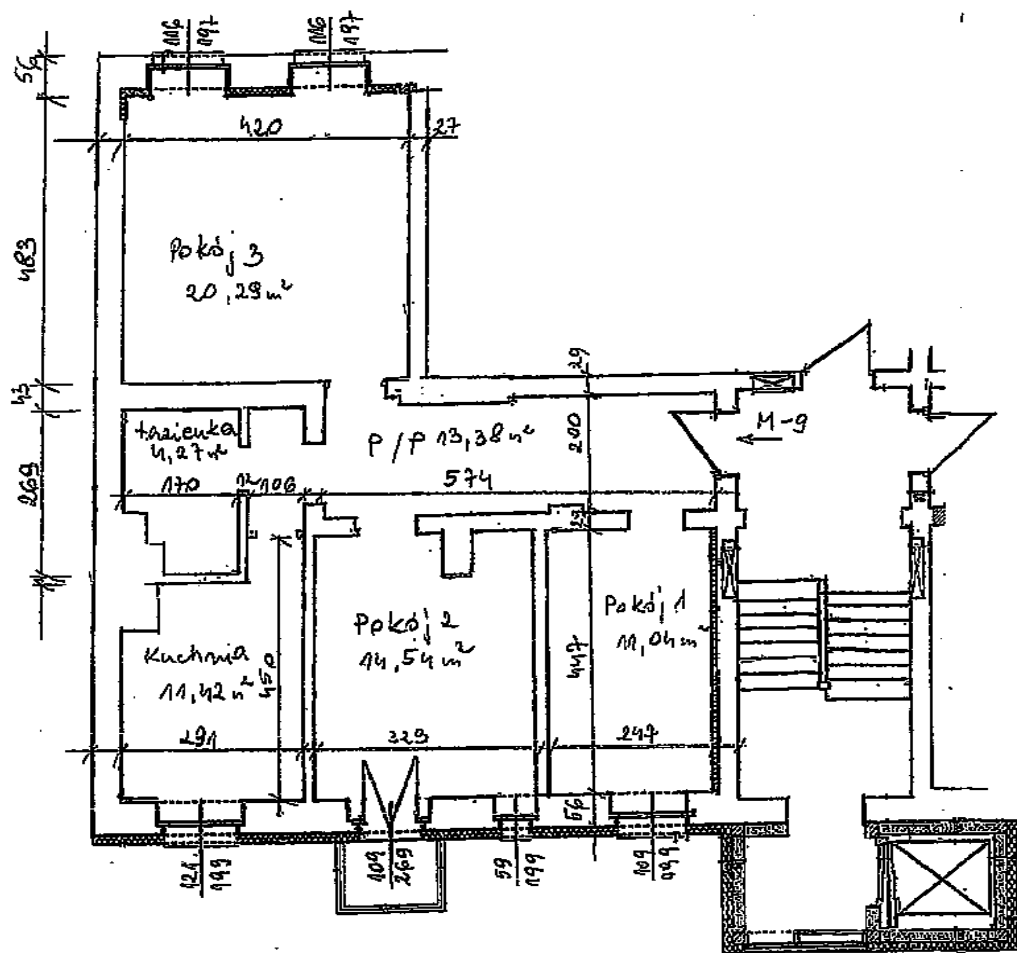
Mieszkanie nr 9

powierzchnia całkowita lokalu **74,94 m²**

3 pokoje + kuchnia + piwnica

pokój 1	11,04 m²
pokój 2	14,54 m²
pokój 3	20,29 m²
kuchnia	11,42 m²
łazienka	4,27 m²
przedpokój	13,38 m²
balkon	-
piwnica nr 9	7,76 m²

RAZEM (powierzchnia użytkowa) 74,94 m²



Towarzystwo Budownictwa Społecznego
Prawobrzeże Sp. z o.o.

70-771 Szczecin (Zdroje), ul. Winogronowa 11F
tel. (+48 91) 46 13 692, fax (+48 91) 88 63 350
www.tbbsp.szczecin.pl

Oddział:

70-551 Szczecin, ul. Mariacka 24
tel. (+48 91) 43 36 437, fax (+48 91) 88 63 351

NIP: 955-18-53-387 REGON: 811 222 916
KRS 000 000 612 Kapitał zakładowy: 260 633 600 zł